



1 新倉ロータリー(光が丘方面行き)「横断歩道」の路面標示



先に設置された「大型高反射の横断歩道標示」に続き、「横断歩道」の路面標示が整備されました。さらにこの箇所には前ページの予算要望でお伝えしたように、信号機の設置を県警に対して要請中です。

2 シーアイハイツサミット前交差点の横断歩道の摩耗対策



通学路の安全対策のためにも4方向全ての引き直しを行いました。また合わせて停止線も引き直しを行いました。



3 押しボタン信号の「押してください」表示の電球交換



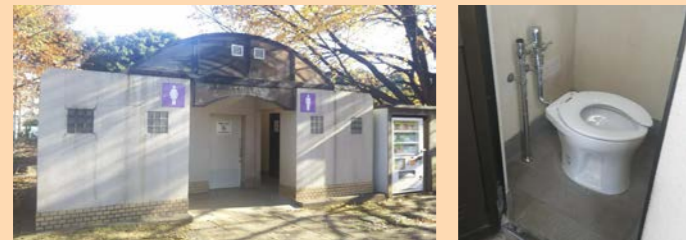
「おまちください」の表示が薄くなり「ボタンを押したかどうか分からない」という声をいただきました。県警の素早い対応で明るく灯るようになりました。

4 しまむら前&第二中学校前の横断歩道の摩耗対策



和光市役所やサンアゼリアなど市内の利用者も多い横断歩道です。また中学校や保育園近くにあるため、早急な引き直しが行われました。

5 県立和光樹林公園のトイレの洋式化



12月に和光市総合体育館で開催された「アジアエアガン選手権大会」に間に合うように和式だった個室トイレを洋式に改善しました。

「まるでロボット?」新型信号機の導入



従来の電球式のものに比べて
 ・40%軽量化
 ・消費電力も6分の1
 ・コストも17%お安い
 ・面がフラットなので雪や暴風にも強いのだそうです。現在、県下20カ所程しかない貴重な「ロボ信号」だそうですよ。

県政豆知識

ちなみに、このコジマ前の横断歩道の改善は地域の夏祭りに向けた際に市民の方からご相談を受けたことがきっかけでした。お気付きの箇所があれば、いつでもお気軽にお声掛けください。



6 「この木何の木」表示版の補修



樹林公園で遊んでいた子供たちが看板が壊れているのを発見して教えてくれました。犬の散歩中にリードを結びつけることが原因で破損が起きているようです。飼主の皆様にはご協力をお願いします。

7 コンビニ駐車場入り口への安全対策



旧川越街道(県道)のミニストップの駐車場では、夜間に緑石への乗揚げ事故が多発していました。そこで駐車場入口の緑石に反射板とラバーポールを設置し、安全強化を進めました。

14 コジマ前の横断歩道の摩耗対策(及び停止線の引き直し)



笹目通り(県道)・土支田交差点近くの「コジマ×ビックカメラ」近くの横断歩道が摩耗していたため、引き直しを行いました。

8 古美山橋(南)交差点のオレンジ中央線の摩耗対策



丸山台に抜けるクランク道路では、空港リムジンバスなども通り交通量も多いため、オレンジの中央線が薄くなっていました。車線のハミ出しによる事故を防ぐため中央線の引き直しを行いました。

9 古美山橋(南)交差点の横断歩道の摩耗対策



オレンジ中央線の引き直しと合わせて、笹目通りを渡る横断歩道の引き直しを行いました。

10 笹目通りと下新倉氷川神社に繋がる市道交差点の横断歩道の摩耗対策



大型進入禁止の看板設置と合わせて、横断歩道の引き直しも行いました。

11 笹目通り 下新倉氷川神社に繋がる市道への「大型車進入禁止」の看板新設



本来は大型車進入禁止に関わらず、この道は笹目通りから外環側道への抜け道とされていました。県警と調整を行い、対策として、より目立ち一層の注意喚起に繋がる看板を設置しました。

12 笹目通り「東輝橋歩道橋」付近の草刈りの実施



白子小学校近くの東輝橋歩道橋付近では、歩道の雑草が伸び、木の枝も繁茂した結果、道路標識を隠すまでになってしまいました。そこで朝霞県土事務所と地権者さんの協力も得て、草刈りを実施しました。現在は標識もしっかりと見えるようになりました。

13 和光消防署白子分署前の「予告信号」の移設



予告信号は本来カーブなどで見えにくい箇所に設置し、もともとなる信号の点灯状況を知らせて安全を高めるためのものです。しかし、和光消防署白子分署近くにある予告信号は逆に「まだ青ならスピードを出せば間に合う!」と勘違いして危険を助長していました。地域の皆さまから相談を受け、予告信号の移設を実現しました。

皆さまお気づきの箇所があれば、是非メール、FAX、SNSなどでお知らせください!!

みんなで和光市の暮らしを良くしていきましょう!

