

架け橋プロジェクト実現事例

wakoshi 和光市

1 [笹目通り] 吹上観音交差点 付近の水しぶき対策

下新倉小学校の児童が、大型車の跳ねた水しぶきで濡れてしまう事態がありました。そこで集水柵(グレーチング)を新設し、水溜まりの発生を防ぐことにしました。



3 新倉蕨線の側溝の蓋の改善

北原小学校に続く駅北口の県道について、歩行環境を良くするために側溝の蓋を歩きやすく改善しました。(反対側も今後交換する予定です。)



2 [笹目通り] 吹上観音交差点の草刈り

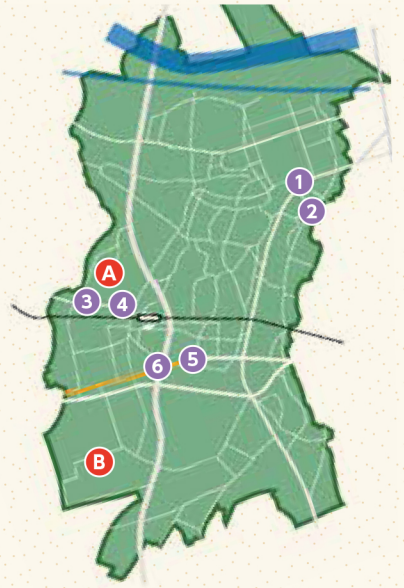
歩道沿いの雑草が歩道まで伸びていました。草刈りをすると共に、雑草防止シートを設置しました。



6 外環側道の渋滞対策

以前から渋滞が発生しており、県警と対策を検討してきました。

- まずは国道 254 号線に新設した「ドームカメラ」で、川越街道と外環側道の交通量分析を行いました。
- その上で、理化学研究所西門・中央北・和光農協前の信号が同時に「青」に点灯するように改善し、車の流れが途切れないように改善しました。今後も更なる対策を続けます。



4 和光市駅北交差点の朝霞方面への円滑化

いなげや方面から朝霞方面への右折車が連続と渋滞が発生します。そこで歩行者信号が赤になってからも約5秒間、車の青信号時間を延ばし、右折しやすいように改善しました。(現在、「右折矢印信号の設置」や「時差式信号」の設置を目指して鋭意交渉中です。)



5 浅久保通りの横断歩道

通勤・通学で多くの方が利用する横断歩道です。摩耗で薄くなった箇所を引き直しました。



報告A バーディーゴルフ付近の歩道が 拡幅されました

地権者の方の協力により、歩道拡幅が実現しました。信号待ちの際の安全も高まりました。



報告B 県営和光樹林公園の再生計画について

現在、使用禁止となっている「あずまや」の工事が進められています。また、樹林公園全体の再生については、「樹木管理計画」を立てて維持管理していきます。

- <短期的> 樹齢などを原因とした「枯損木」については伐採・伐根を行う。桜の密生地については適正規模の植樹も行う。
- <中・長期的> 樹木を「ゾーン分け」して管理を行う。桜の密生地も植樹を進める。

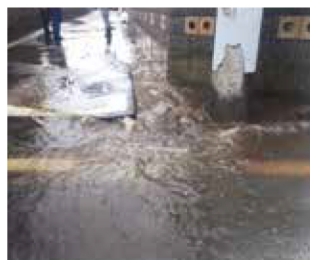


県政・市政情報 コンシェルジュ



荒川下水道流域の「浸入水」対策

県の下水道局では、和光市を含む荒川右岸流域について、大雨時に雨水が下水管に流れ込む「浸入水」対策を進めます。「県による溢水エリアの絞り込み」と「市による原因・箇所特定」を合わせて行い、マンホールから水が溢れ出ないようにします。



平成28年度 川越市内溢水状況

和光市役所入口に「アスリート支援自販機」設置

和光市役所前に、ライフル射撃をデザインした「オリンピック支援自販機」が設置されました。この自販機で購入すると、1本当たり数円程度がアスリート強化支援のために寄付されます。ドリンク購入時は是非ご利用ください!



ホームページもご覧ください!

井上わたる

検索

<http://inouewataru.com/> スマホ版サイトもあります!

twitter や facebook も活用中!



発行・連絡先: 埼玉県議会議員 井上わたる事務所 (埼玉県議会 無所属県民会議 和光支部)

〒351-0112 埼玉県和光市丸山台1-10-18 アントワープ平岡 503号室

TEL:048-424-3684 / FAX:048-424-3854

E-mail:inoue_airline@yahoo.co.jp

※このチラシは多くの方の協力によって配布しておりますが、投函を希望されない方は右記事務所までご住所・お名前をお知らせくださいますようお願い致します。